

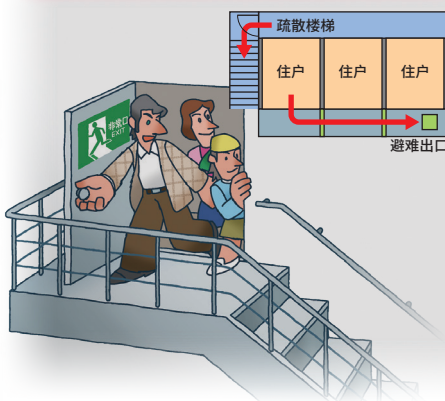
入住期间可以采取的防灾对策!

入住房间后， 首先要 **检查** 这些!

① 检查灭火器的
安装位置

② 确认疏散楼梯及
避难路线

③ 确认通往避难
场所的路线



而且!还要准备和确认以下几点,为入住期间发生灾难时做好准备!!

- ✓ 在家里准备好应急食物和水!
- ✓ 固定好家具防止翻倒!
- ✓ 查看安全确认方法!
- ✓ 准备好应急包!
- ✓ 在智能手机上安装灾难时信息提供应用程序!

有用信息

● 防灾手册 (Saitama Prefecture)

日语

https://www.pref.saitama.lg.jp/documents/112385/bousai_manualbook.pdf



支持四种语言

<https://www.pref.saitama.lg.jp/a0401/library-info/20190801itsumo.html>



● 灾害时实用的应用程序和网站 (Cabinet Office)

支持14种语言

<https://www.bousai.go.jp/kokusai/web/index.html>



● 为访日外国游客提供灾害信息的应用程序 Safety tips (Japan Tourism Agency)

支持14个国家15种语言

免费下载



适用于安卓

适用于苹果手机

发生灾害时的实用指南

灾害时的应对方法

入住时确认并填写,贴在看得见的地方或是妥善保管。

地震

如果突然遇到剧烈摇晃,请尽量**躲在桌子下面**等处,保护自己的安全。

打开门,确保进出口。

架子、架子上的物品和电视等可能会掉落,所以要避开这些,等待摇晃停止。

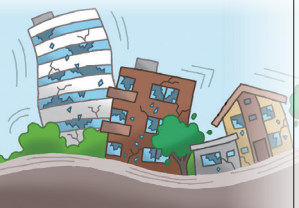
不要慌忙冲出房间。

[引用和参考]

防灾手册

(Fire and Disaster Management Agency)

https://www.fdma.go.jp/relocation/bousai_manual/index.html



海啸

如果现在居住的租赁房屋位于低矮的海边,一旦看到或听到海啸、海啸警报或注意警报、或感觉到剧烈摇晃或长时间的缓慢摇晃,请**前往高处安全地带避难。**

在海啸中保护好自己

(Japan Meteorological Agency)

<https://www.jma.go.jp/jma/kishou/books/tsunami201501/index.html>



小册子

《地震和海啸 安全指南》

(Japan Meteorological Agency)

https://www.jma.go.jp/jma/kishou/books/eqtsunami_guidance/index.html



台风 大雨

提前确认防灾准备情况,根据**避难信息**避开危险场所。

自己做好防灾准备

(Japan Meteorological Agency)

https://www.jma.go.jp/jma/kishou/known/ame_chuui/ame_chuui_p10.html



避难信息相关指南

(Cabinet Office)

https://www.bousai.go.jp/oukyu/hinanjouhou/r3_hinanjouhou_guideline/



火灾

如果发生火灾,请立即大声通知近邻并**拨打119。**

如果刚刚起火,请确保好避难路线,并使用灭火器等灭火。

如果觉得危险,不要勉强灭火,尽快避难。

(一个人的时候先进行初期灭火再拨打119)

英文版本!消防演习使用的视频资料

(Osaka Chuo Fire Station)

https://www.city.osaka.lg.jp/shobo_chuo/page/0000515068.html



住宅防火十大心得

(Tokyo Fire Department)

https://www.tfd.metro.tokyo.lg.jp/life/topics/10_kokoroe/index.html



恢复电力的方法

如果停电,可能需要一段时间才能恢复。

为避免无法取得联系,为**手机或智能手机准备好充电器(移动电池)。**

电力公司
名称

电话号码

恢复燃气的方法

如果检测到地震、灾害等危险,燃气可能会自动关闭。
燃气表上的红灯闪烁时,只要**按照规定的步骤**进行操作就可以打开燃气。

燃气公司
名称

电话号码

恢复供水的方法

如果停水,可能需要一段时间才能恢复。
请事先**准备好饮用水。**

自来水公司
名称

电话号码

恢复设备的方法

灾害时公寓设备恢复方法((公财)日本租赁住宅管理协会)**【支持14种语言】**

<https://welcome.jpjpm.jp/>



避难处

如果觉得在房间里有危险、或接到避难指示,请**前往安全的避难场所。**

避难处

呼叫中心及管理公司的联系方式

如果长期回国或您所居住的房间有任何问题,请**联系呼叫中心或管理公司。**

呼叫中心·
管理公司名称

电话号码

